

图 147 东亚无垫蜂 *Amegilla* (Z.) *parhypate*

a. 唇基♀; b. 唇基♂; c. 第 5 腹板端缘; d. 第 7 腹板; e. 第 8 腹板; f. 生殖节

部被黑色长毛；胸部被浅黄色杂有黑色毛，胸侧大部分被浅黄色毛，近腹面 1/3 处具白色毛；各基节及腿节被浅黄色毛，胫节及跗节外侧毛灰黄色，内表面暗褐色；后足胫节的长毛撮白色；后基跗节被黑毛，基部有浅色毛；腹部背板被黑色短毛，第 1—5 节背板端缘具金属绿色毛带，第 1 节毛带最窄，第 3—4 节毛带中央向前延伸；第 6—7 节背板被黑毛，第 6 节两侧有浅色毛；腹板黑褐色。

雌体长 12—13mm；与雄性区别：上唇稍厚，中央小瘤状；唇基黑斑大，内缘平行（图 147：a）；唇基刻点粗而深，端部脊处光滑；触角第 1 鞭节稍短于节 2+3；中足胫节顶端被密的锈色毛；后足腿节顶端毛白色；后足胫节毛刷浅黄色；腹部腹面被黑色长毛；后足基跗节外表面基半部被浅黄色毛，端半部深黑色，内表面深红褐色，毛撮黑褐色；腹部毛带较雄性色鲜；第 5 节背板被黑毛，两侧被白毛；第 6 节背板具黑色毛。

采访植物 水柳、荆条、益母草、野麻、蜀葵、木槿、薄荷。

分布 辽宁、甘肃、山东、江苏、浙江、江西、湖南、福建、四川；朝鲜半岛。

考氏无垫蜂 *Amegilla* (*Zonamegilla*) *caldwelli* (Cockerell), 1911 (图 148)

Anthophora caldwelli Cockerell, 1911, *Entomologist*, **44**: 233. ♂

Anthophora korotensis Cockerell, 1911, *Ann. Mag. Nat. Hist.*, **7** (8): 491.

Amegilla (*Zonamegilla*) *caldwelli* Cockerell, 1950, *Popov, Entom. Obozr.*, **31** (1—2): 258.

Anthophora subflavescens Yasumatsu, 1965, *Kontyu*, **33**: 256—258.

雌体长 13—15mm；胸部被红或黄褐色杂少量黑褐色毛。头宽于长；颅顶后缘平直；触角第 1 鞭节长等于节 2+3+4；上颚 2 齿；头部及腹部刻点均细密。触角柄节前表面具黄斑，第 3—12 鞭节黑褐色；上唇黄色，四缘深褐色；额具三角形黄斑；上颚基部深黄色，端部栗褐色；唇基基部具 2 大黑色斑，近长方形，黑斑间基部内倾，基部接近端部处稍宽，呈喇叭状（图 148：a）。上唇被浅黄色毛；眼侧、颅顶、触角窝间均被黑白混杂的毛；胸部被红或黄褐色毛，杂有少量黑褐色毛；后足胫节外表面被浅黄色毛，内表面被黑毛；后足基跗节被黑色毛，基部外侧具 1 撮浅黄色毛；腹部背板被黑色短毛，其中第 1—4 节背板端缘为黄绿色或宝石绿色毛带，第 5 节背板端缘具黑毛。

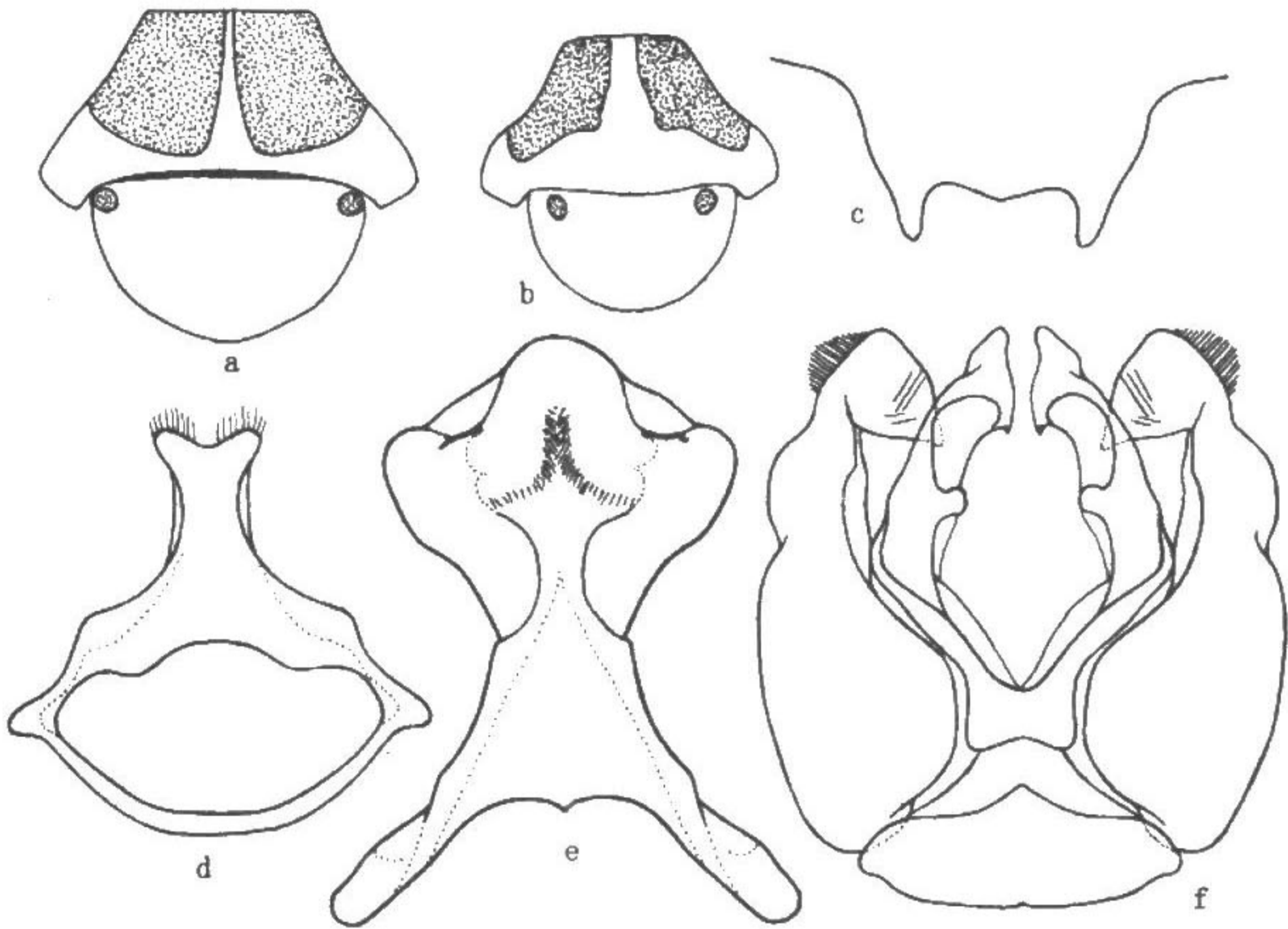


图 148 考氏无垫蜂 *Amegilla* (*Z.*) *caldwelli*

a. 唇基♀；b. 唇基♂；c. 第 7 背板；d. 第 8 腹板；e. 第 7 腹板；f. 生殖节

雄体长 11—13mm；与雌性区别：唇基基部两侧黑斑靴状（图 148：b）；前足胫节、跗节及中足、后足胫节外表面被浅黄至白色毛，各足跗节被黑褐色毛；腹部第 1—5 节背板端缘具黄绿色或宝石绿色毛带，各节毛带向后节逐渐加宽；第 7 节背板末端具 2 小齿状突起（图 148：c）；第 5 腹板端缘中央有深的半圆形凹陷；第 7—8 腹板及生殖节见图 148：d—f。

采访植物 罗芙木、向日葵、大理菊、芝麻、豆蔻。

分布 山东、江苏、浙江、江西、湖南、福建、台湾、广东、海南、广西、四川、贵州、云南。

鞋斑无垫蜂 *Amegilla (Zonamegilla) calceifera* (Cockerell), 1911 (图 149, 图版 VI: 1)

Anthophora calceifera Cockerell, 1911, *Ann. Mag. Nat. Hist.*, 8 (7): 491—493.

Anthophora calceifera var. *tainan* Strand, 1913, *Suppl. Entom.*, 2: 49—50.

Amegilla (Zonamegilla) calceifera (Cockerell), 1950, Popov, *Entom. Obozr.*, 31 (1—2): 258.

Amegilla (Zonamegilla) calceifera (Cockerell), 1988, Brooks, *Sci. Bull. Univ. Kans.*, 59 (9): 510—511.

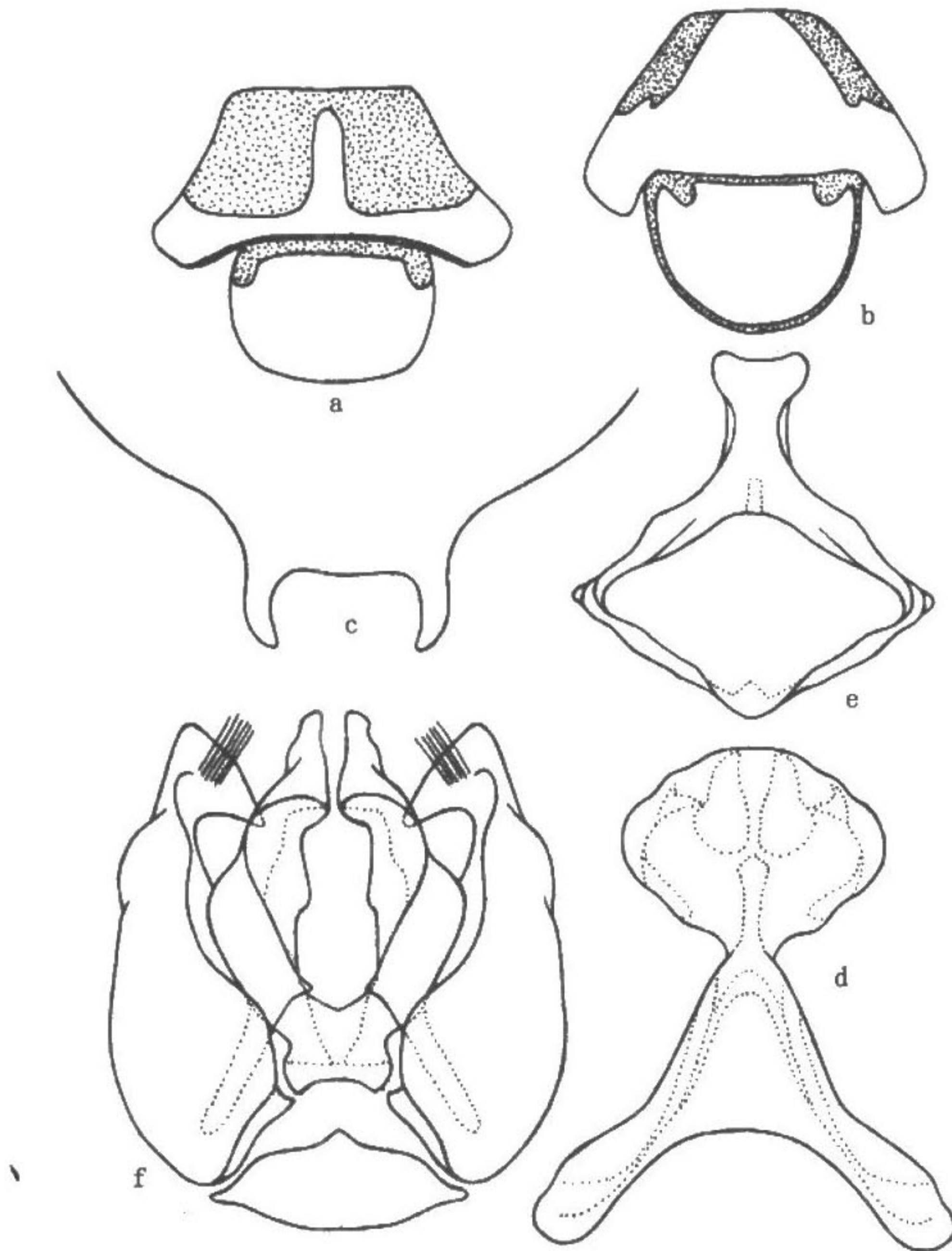


图 149 鞋斑无垫蜂 *Amegilla (Z.) calceifera*

a. 唇基♀; b. 唇基♂; c. 第7背板; d. 第7腹板; e. 第8腹板; f. 生殖节